

LIVRET D'ACCUEIL

FACE – Formation en Anglais dans le Calvados et ses Environs est un organisme de formation spécialisé en Anglais et actif depuis 2012. Les formations sont dispensées par une formatrice diplômée du TEFL (Teaching English as a Foreign Language – Enseignement de l'Anglais Langue Etrangère) obtenu au centre de formation TEFL Paris.



Les formations sont éligibles au CPF et peuvent donc être **financées** en tout ou partie par votre **Compte Personnel de Formation**.



Formations éligibles au CPF



Organisme référencé sur le DATADOCK -
Financement possible par votre OPCA

FACE Formation en Anglais – BELAN Amelie

a.belan@face-formation-anglais.fr

06.88.01.17.30

Sommaire

Généralités	3
Modalités d'accès :	3
Délais d'accès :	3
Accès aux personnes handicapées :	3
Déroulement de la formation :	3
Organigramme	4
Hébergement / Restauration / Transport / Rémunération :	4
Contact :	4
Règlement intérieur - Domicile	5
Article 1 - Objet et champ d'application du règlement	5
Article 2 – Règles d'hygiène et de sécurité	5
Article 3 – Discipline générale	5
Règlement intérieur - Entreprise	6
Article 1 - Objet et champ d'application du règlement	6
Article 2 – Règles d'hygiène et de sécurité	6
Article 3 – Discipline générale	6
Horaires de formation, absences, retards	6
Examen	6
Conformite des locaux – Formation à domicile	7
Matériel mis à disposition	7
Conformite des locaux – Formation en entreprise	8
Matériel mis à disposition	8
Conformité à la réglementation	8
Formation en Anglais – BRIGHT	9
Formation en Anglais – BRIGHT Level A	10
Formation en Anglais – TOEIC	11

Généralités

Modalités d'accès :

Les formations présentées dans ce catalogue sont des formations individuelles en face-à-face : les cours durent deux heures et se déroulent soit sur votre lieu de travail (avec accord de votre employeur), soit à votre domicile (nous contacter pour les secteurs géographiques). Elles sont éligibles au CPF (Compte Personnel de Formation) : la demande de formation doit donc être enregistrée via votre compte personnel sur le site : www.moncompteformation.gouv.fr

Délais d'accès :

Les entrées en formation se font tout au long de l'année. Lorsque votre dossier a été validé sur le site www.moncompteformation.gouv.fr, la formation peut débuter la semaine suivante (au plus tôt, et selon les disponibilités de chaque partie).

Accès aux personnes handicapées :

Les demandes de formation pour les personnes en situation de handicap sont étudiées au cas par cas afin de s'assurer au mieux de l'adéquation entre la demande et l'offre que nous pouvons vous apporter. Il est toutefois indispensable de satisfaire aux conditions ci-dessous :

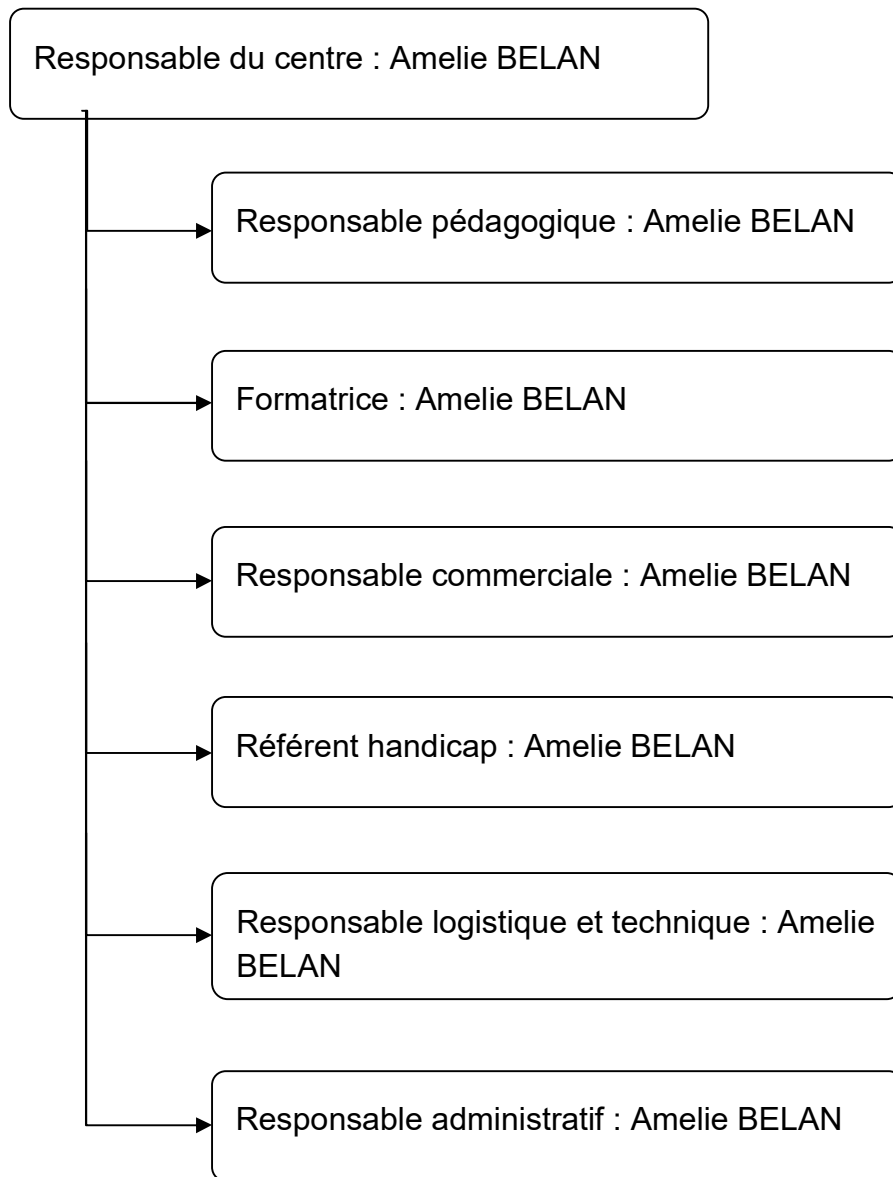
- Les locaux et équipements choisis par l'apprenant en situation de handicap lui sont adaptés.
- L'apprenant peut réaliser l'examen de fin de formation (examen en ligne, sur ordinateur pour le BRIGHT et BRIGHT Level A et en centre agréé, sur papier, pour le TOEIC).

Veillez contacter Amelie BELAN (contact en bas de page) pour l'étude de votre demande.

Déroulement de la formation :

Un entretien téléphonique ou un email permet de présenter et d'adapter les modalités de formation à chacun. D'une manière générale, une séance hebdomadaire de deux heures est souhaitable. Les cours peuvent se dérouler du lundi au vendredi, de 9h à 18h30, à domicile ou sur le lieu de travail, en présentiel, en individuel ou en petit groupe (intra entreprise).

Organigramme



Hébergement / Restauration / Transport / Rémunération :

L'organisme de formation ne dispose pas d'hébergement ni de lieu de restauration. La formation se déroulant à domicile ou sur le lieu de travail, les coûts de transport ne sont pas considérés. La rémunération du salarié pendant sa formation se fait selon l'accord pris avec l'employeur.

Contact :

Pour plus d'information ou pour toute autre demande, contactez Amelie BELAN.

Règlement intérieur - Domicile

Règlement intérieur d'un organisme de formation établi conformément aux articles L6352-3 et L6352-4 et R6352-1 à R6352-15 du Code du travail

Article 1 - Objet et champ d'application du règlement

Le présent règlement s'applique à toutes les personnes participant à une action de formation. Un exemplaire est remis à chaque stagiaire. Le règlement définit les règles d'hygiène et de sécurité et les règles générales relatives à la discipline. Toute personne doit respecter les termes du présent règlement durant toute la durée de l'action de formation.

Article 2 – Règles d'hygiène et de sécurité

Les cours se déroulant au domicile du stagiaire, les règles qui s'appliquent sont celles du bon sens. Ainsi, le stagiaire doit veiller à sa sécurité personnelle et à celles des autres.

- En cas d'alerte incendie, le stagiaire doit cesser toute activité de formation et évacuer les lieux. Tout stagiaire témoin d'un début d'incendie doit immédiatement appeler les secours en composant le 18 à partir d'un téléphone fixe ou le 112 à partir d'un téléphone portable
- La consommation de drogue ou de boissons alcoolisées pendant la formation est formellement interdite. Il est également interdit aux stagiaires de se présenter aux cours en état d'ivresse ou sous l'emprise de drogue.

Article 3 – Discipline générale

Les stagiaires doivent se conformer aux horaires établis au préalable via le planning prévisionnel. En cas d'absence ou de retard, les stagiaires doivent avertir l'organisme de formation au moins 24 heures à l'avance.

Dans le cadre du CPF, la formation est sanctionnée par un examen (TOEIC, BRIGHT ou BRIGHT Level A). Les stagiaires s'engagent donc à se présenter à l'examen à la date et à l'heure préalablement fixées.

Le stagiaire reconnaît avoir pris connaissance du présent règlement et l'accepter sans réserve.

Fait à, le

Nom – prénom :

Signature

FACE Formation en Anglais – BELAN Amelie

a.belan@face-formation-anglais.fr

06.88.01.17.30

Règlement intérieur - Entreprise

Règlement intérieur d'un organisme de formation établi conformément aux articles L6352-3 et L6352-4 et R6352-1 à R6352-15 du Code du travail

Article 1 - Objet et champ d'application du règlement

Le présent règlement s'applique à toutes les personnes participant à une action de formation. Un exemplaire est remis à chaque stagiaire. Le règlement définit les règles d'hygiène et de sécurité et les règles générales relatives à la discipline. Toute personne doit respecter les termes du présent règlement durant toute la durée de l'action de formation.

Article 2 – Règles d'hygiène et de sécurité

Les cours se déroulant sur le lieu de travail, le règlement intérieur de l'entreprise s'applique également aux actions de formation.

Article 3 – Discipline générale

Horaires de formation, absences, retards

Les stagiaires doivent se conformer aux horaires établis au préalable via le planning prévisionnel. En cas d'absence ou de retard, les stagiaires doivent avertir l'organisme de formation au moins 24 heures à l'avance.

Examen

Dans le cadre du CPF, la formation est sanctionnée par un examen (TOEIC, BRIGHT ou BRIGHT Level A). Les stagiaires s'engagent donc à se présenter à l'examen à la date et à l'heure préalablement fixées.

Le stagiaire reconnaît avoir pris connaissance du présent règlement et l'accepter sans réserve.

Fait à, le

Nom – prénom :

Signature

Conformite des locaux – Formation à domicile

Matériel mis à disposition

Afin que la formation se déroule dans de bonnes conditions, l'apprenant s'engage à mettre à disposition, à chaque leçon :

- une salle dont la taille est appropriée au nombre de personnes présentes
- un bureau ou une table pour deux personnes
- une chaise par personne
- un ordinateur connecté à Internet pour le jour de l'examen (uniquement dans le cadre des tests BRIGHT et BRIGHT Level A)

Fait à, le

Nom – prénom :

Signature

Conformite des locaux – Formation en entreprise

Matériel mis à disposition

Afin que la formation se déroule dans de bonnes conditions, le stagiaire s'engage à mettre à disposition à chaque leçon :

- une salle dont la taille est appropriée au nombre de personnes présentes
- un bureau ou une table dont la taille est appropriée au nombre de personnes présentes
- une chaise par personne
- un ordinateur connecté à Internet pour le jour de l'examen (uniquement dans le cadre des tests BRIGHT et BRIGHT Level A)

Conformité à la réglementation

L'employeur reconnaît être en conformité avec la réglementation en vigueur s'appliquant aux établissements recevant du public, notamment en terme d'accessibilité et de risque incendie.

Fait à, le

Nom – prénom :

Signature

Formation en Anglais – BRIGHT



Intervenante

Formatrice
diplômée du TEFL

Dates

Démarrage à **tout moment**

Lieux

A **domicile** ou en **entreprise**

Durée

40h

Effectif

Individuel

Tarif

1820€

Objectifs

- Approfondir ses connaissances de la langue anglaise (grammaire et vocabulaire) ainsi que ses compétences (compréhensions orale et écrite).
- Valider son niveau en Anglais par un test BRIGHT.

Public et pré-requis

Cette formation est dédiée à tout public d'un niveau **élémentaire** minimum, c'est-à-dire ayant des notions qui leur permettent de s'exprimer dans un langage simple, dans des situations de la vie quotidienne.

Programme

- Evaluation du niveau par un test blanc.
- Rappels de grammaire.
- Enrichissement du vocabulaire.
- Compréhensions orale et écrite.
- Présentation détaillée de chaque partie de l'examen.
- Exercices : mini-tests et tests complets avec correction personnalisée et exercices en fonction des résultats.

Ce programme est non exhaustif et s'ajuste en fonction des souhaits et besoins des apprenants.

Déroulement de la formation

Les cours ont lieu en **face-à-face** avec une formatrice qui utilise des ressources diverses et variées : livre de formation, CD audio, vidéos, documents authentiques, etc...

Evaluation

L'évaluation se fait par le passage du test BRIGHT **en ligne, à domicile ou en entreprise**. L'apprenant doit posséder son propre ordinateur ainsi qu'une connexion internet.

Formation en Anglais – BRIGHT Level A



Intervenante

Formatrice
diplômée du TEFL

Objectifs

- Approfondir ses connaissances de la langue anglaise (grammaire et vocabulaire) ainsi que ses compétences (compréhensions orale et écrite).
- Valider son niveau en Anglais par un test BRIGHT Level A.

Dates

Démarrage à **tout moment**

Public et pré-requis

Cette formation est dédiée à tout public d'un niveau **débutant**, c'est-à-dire n'ayant aucune notion ou des notions qui ne leur permettent pas de s'exprimer.

Lieux

A **domicile** ou en **entreprise**

Programme

- Evaluation du niveau par un test blanc.
- Rappels de grammaire.
- Enrichissement du vocabulaire.
- Compréhensions orale et écrite.
- Présentation détaillée de chaque partie de l'examen.
- Exercices : mini-tests et tests complets avec correction personnalisée et exercices en fonction des résultats.

Durée

40h

Ce programme est non exhaustif et s'ajuste en fonction des souhaits et besoins des apprenants.

Effectif

Individuel

Déroulement de la formation

Les cours ont lieu en **face-à-face** avec une formatrice qui utilise des ressources diverses et variées : livre de formation, CD audio, vidéos, documents authentiques, etc...

Tarif

1820€

Evaluation

L'évaluation se fait par le passage du test BRIGHT Level A **en ligne, à domicile ou en entreprise**. L'apprenant doit posséder son propre ordinateur ainsi qu'une connexion internet.

Formation en Anglais – TOEIC



Intervenante

Formatrice
diplômée du TEFL

Objectifs

- Approfondir ses connaissances de la langue anglaise (grammaire et vocabulaire) ainsi que ses compétences (compréhensions orale et écrite).
- Valider son niveau en Anglais par un test TOEIC

Dates

Démarrage à tout
moment

Public et pré-requis

Cette formation est dédiée à tout public d'un niveau **pré-intermédiaire** minimum, c'est-à-dire capable de s'exprimer dans un langage simple, dans un contexte professionnel ou non.

Lieux

A **domicile** ou en
entreprise

Programme

- Evaluation du niveau par un test blanc.
- Présentation détaillée de chaque partie de l'examen.
 - o Analyse des spécificités de chaque partie
 - o Stratégie de réponse et conseil sur la gestion du temps
- Rappels de grammaire.
- Enrichissement du vocabulaire.
- Exercices : mini-tests et tests complets avec correction personnalisée et exercices en fonction des résultats.

Ce programme est non exhaustif et s'ajuste en fonction des souhaits et besoins des apprenants.

Durée

40h

Effectif

Individuel

Déroulement de la formation

Les cours ont lieu en **face-à-face** avec une formatrice qui utilise des ressources diverses et variées : livre de formation, CD audio, vidéos, documents authentiques, etc...

Evaluation

L'évaluation se fait par le passage du test du TOEIC en **centre d'examen agréé**, à Caen. L'apprenant doit se présenter sur place le jour de l'examen par ses propres moyens.

Tarif

1820€