

LIVRET D'ACCUEIL

FACE – Formation en Anglais dans le Calvados et ses Environs est un organisme de formation spécialisé en Anglais et actif depuis 2012. Les formations sont dispensées par une formatrice diplômée du TEFL (Teaching English as a Foreign Language – Enseignement de l'Anglais Langue Etrangère) obtenu au centre de formation TEFL Paris.



Les formations sont éligibles au CPF et peuvent donc être **financées** en partie par votre **Compte Personnel de Formation** ou votre **OPCO** (OPérateur de COmpétences).



Formations éligibles au CPF

Sommaire

Généralités	3
Modalités d'accès :	3
Délais d'accès :	3
Accès aux personnes handicapées :	3
Déroulement de la formation :	3
Organigramme	4
Hébergement / Restauration / Transport / Rémunération :	4
Contact :	4
Règlement intérieur – En visio	5
Article 1 - Objet et champ d'application du règlement	5
Article 2 – Discipline générale	5
Règles d'hygiène et de sécurité	5
Horaires de formation, absences, retards	5
Examen	5
Article 3 – Matériel mis à disposition	6

Généralités

Modalités d'accès :

Les formations présentées dans ce catalogue sont des formations en visio : les cours durent de trente minutes à une heure et se déroulent en ligne, via TEAMS, GOOGLE MEET ou ZOOM. Elles sont éligibles au CPF (Compte Personnel de Formation) : la demande de formation doit donc être enregistrée via votre compte personnel sur le site : www.moncompteformation.gouv.fr

Délais d'accès :

Les entrées en formation se font tout au long de l'année. Lorsque votre dossier a été validé sur le site www.moncompteformation.gouv.fr, la formation peut débuter au plus tôt onze jours ouvrés après votre inscription (délai minimum légal) et selon les disponibilités de chaque partie.

Accès aux personnes handicapées :

Les demandes de formation pour les personnes en situation de handicap sont étudiées au cas par cas afin de s'assurer au mieux de l'adéquation entre la demande et l'offre que nous pouvons vous apporter. Il est toutefois indispensable de satisfaire aux conditions ci-dessous :

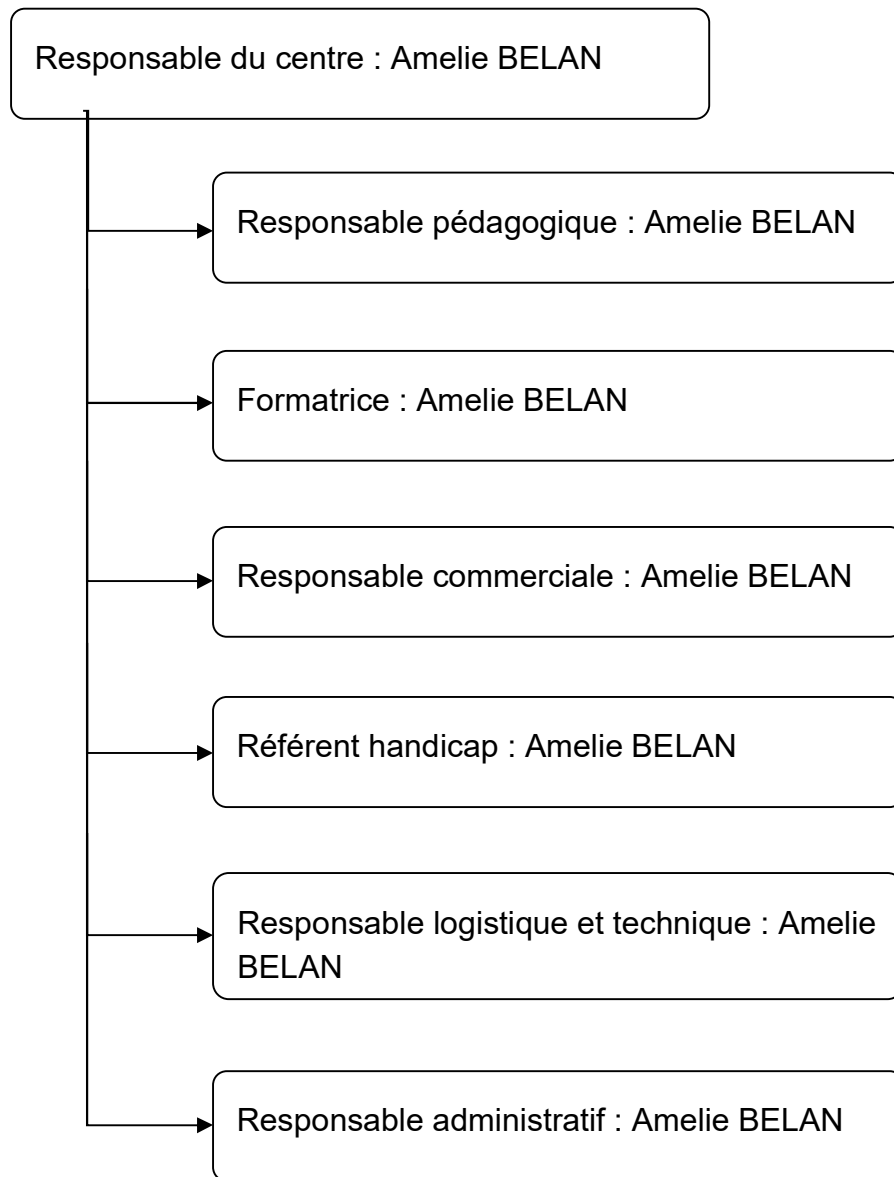
- Les locaux et équipements choisis par l'apprenant en situation de handicap lui sont adaptés.
- L'apprenant peut utiliser les outils informatiques en toute autonomie.
- L'apprenant peut réaliser l'examen de fin de formation (examen en ligne, sur ordinateur pour le TOEIC en ligne ; en centre agréé, sur papier, pour le TOEIC).

Veillez contacter Amelie BELAN (contact en bas de page) pour l'étude de votre demande.

Déroulement de la formation :

Un entretien téléphonique ou un email permet de présenter et d'adapter les modalités de formation à chacun. D'une manière générale, une à deux séances hebdomadaires sont souhaitables. Les cours peuvent se dérouler du lundi au vendredi, de 9h à 18h30.

Organigramme



Hébergement / Restauration / Transport / Rémunération :

L'organisme de formation ne dispose pas d'hébergement ni de lieu de restauration. La formation se déroulant à distance, les coûts de transport ne sont pas considérés. La rémunération du salarié pendant sa formation se fait selon l'accord pris avec l'employeur.

Contact :

Pour plus d'information ou pour toute autre demande, contactez Amelie BELAN.

Règlement intérieur – En visio

Règlement intérieur d'un organisme de formation établi conformément aux articles L6352-3 et L6352-4 et R6352-1 à R6352-15 du Code du travail

Article 1 - Objet et champ d'application du règlement

Le présent règlement s'applique à toutes les personnes participant à une action de formation. Un exemplaire est remis à chaque stagiaire. Le règlement définit les règles d'hygiène et de sécurité et les règles générales relatives à la discipline. Toute personne doit respecter les termes du présent règlement durant toute la durée de l'action de formation.

Article 2 – Discipline générale

Règles d'hygiène et de sécurité

La consommation de drogue ou de boissons alcoolisées pendant la formation est formellement interdite. Il est également interdit au stagiaire de se présenter aux cours en état d'ivresse ou sous l'emprise de drogue.

Horaires de formation, absences, retards

Les cours se déroulant en visio, un lien pour se connecter est envoyé par la formatrice avant le début de chaque cours. Le stagiaire s'engage à être ponctuel pour se connecter au cours. Les jours et horaires de cours sont fixés à l'avance par les deux parties, en général en fin de séance. Ces informations sont enregistrées dans les messages du cours et peuvent être consultées à tout moment par le stagiaire. En cas d'absence ou de retard, le stagiaire doit avertir l'organisme de formation au moins 24 heures à l'avance. Dans le cas contraire, le cours planifié sera considéré comme dû.

Examen

Dans le cadre du CPF, la formation est sanctionnée par un examen (TOEIC en centre agréé, TOEIC en ligne). Le stagiaire s'engage donc à se présenter à l'examen à la date et à l'heure préalablement fixées.

Si le test est passé en ligne, le stagiaire s'engage à se mettre en conformité avec les conditions exigées par l'organisme certificateur (ETS Global pour le TOEIC) pour valider son passage de test de fin de formation. Ces conditions peuvent évoluer à tout moment, selon les exigences de la Caisse des Dépôts et Consignations (gérant le CPF) et de l'organisme certificateur.

Article 3 – Matériel mis à disposition

Afin que la formation se déroule dans de bonnes conditions, le stagiaire s'engage à utiliser du matériel approprié à une formation à distance :

- Un ordinateur ou une tablette
- Une connexion Internet suffisante pour avoir une conversation fluide
- Si dans le cadre du CPF, le test de fin de formation est passé en ligne : un ordinateur équipé d'une webcam et connecté à Internet pour le jour de l'examen, ainsi qu'un smartphone. Les applications nécessaires pour passer le test devront avoir été installées au préalable sur les deux équipements.
- Si dans le cadre du CPF, le test de fin de formation est passé en présentiel, le stagiaire s'engage à se rendre au centre d'examen agréé par ses propres moyens. Le centre d'examen agréé, ainsi que la date de passage du test, auront été choisis conjointement par le stagiaire et la formatrice.

Le stagiaire reconnaît avoir pris connaissance du présent règlement et l'accepter sans réserve.

Fait à, le

Nom – prénom :

Signature